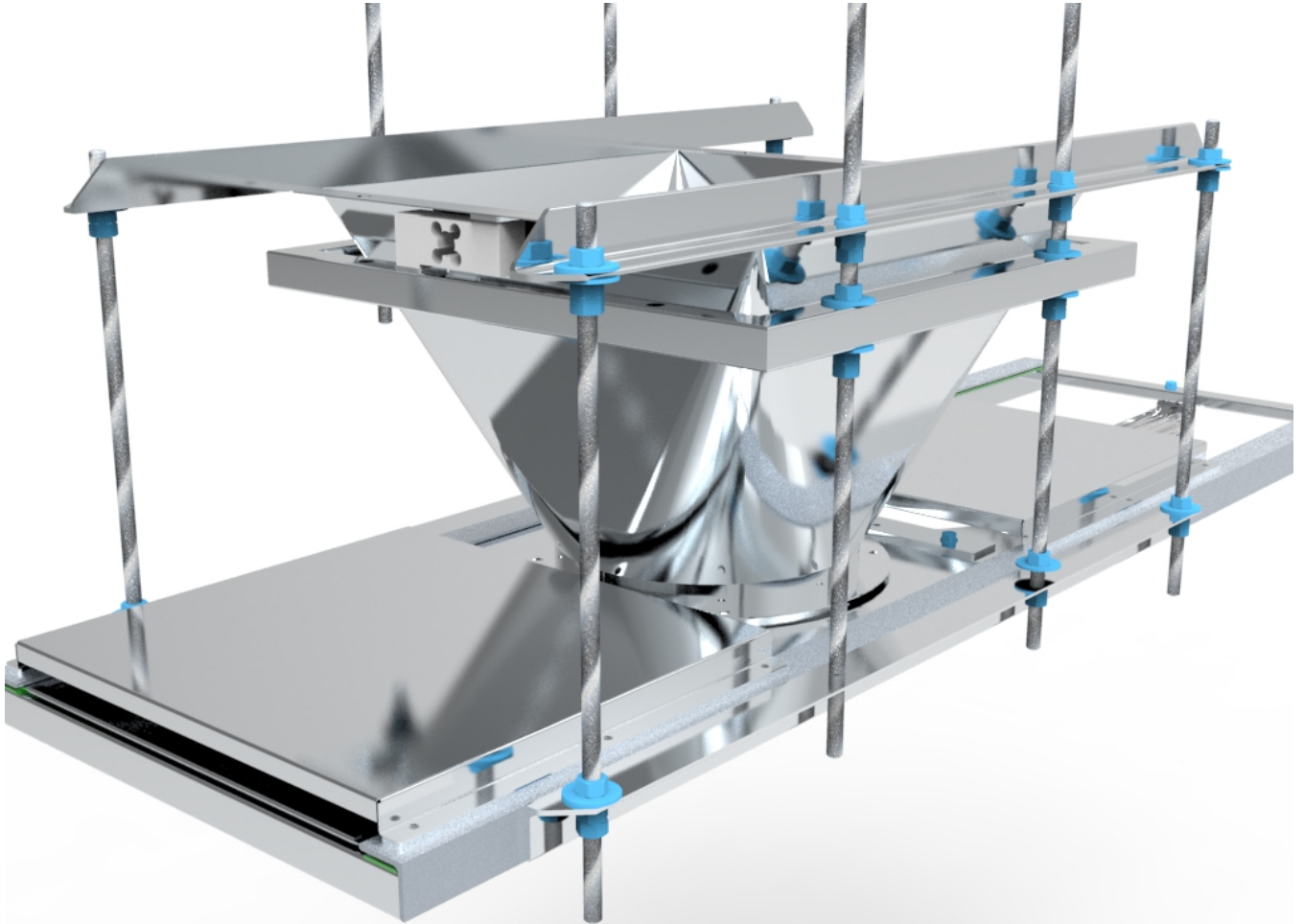


## **PESADORA DE PODRIDO**



### **DESCRIPCIÓN**

La pesadora de podrido permite mantener un control online de la fruta descartada. Se trata de una tolva donde vuelcan la fruta las cintas de destrío. Una vez llegado a un determinado peso los sensores de que está provista determinan la apertura de la tolva, descargándose la fruta acumulada y quedando lista para la siguiente pesada. Los datos son almacenados por el ordenador central, permitiendo en todo momento controlar las características del producto que se está trabajando.

**DIMENSIONES**

Longitud (mm)	
Ancho (mm)	
Alto (mm)	
Peso (mm)	
Area (m <sup>2</sup> )	

**CONSUMO**

Electrico (kW)	
Aire (l/h)	
Presion (Bar)	
Gas-Oil (l/h)	
Gas (m <sup>3</sup> /h)	