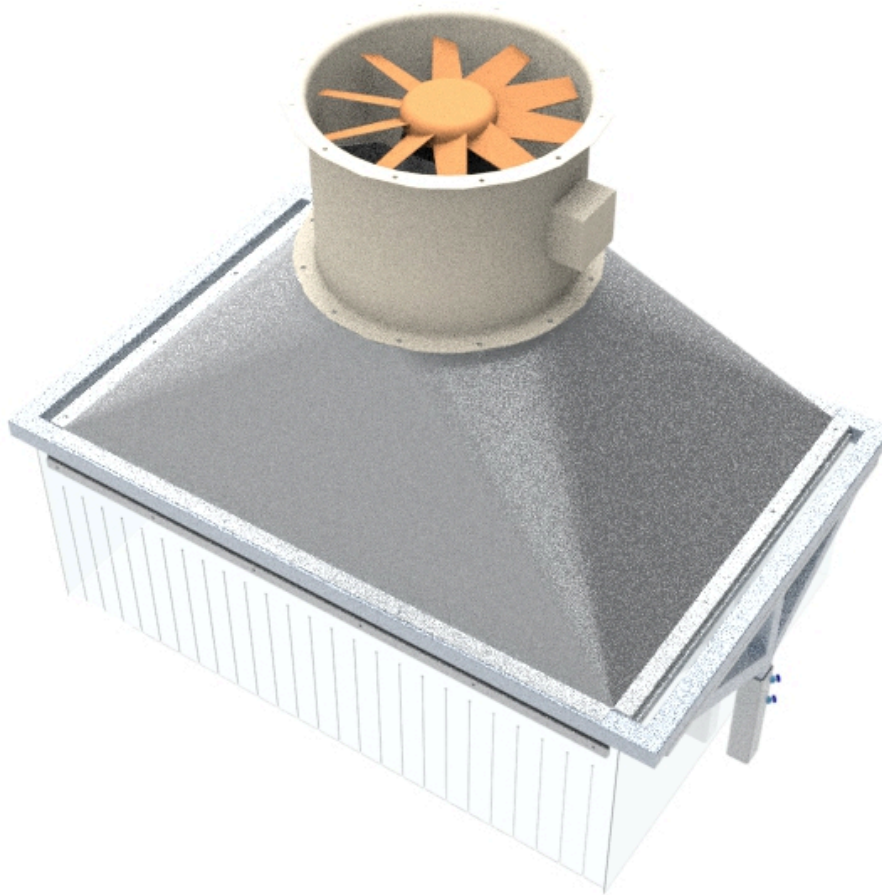


EXTRACTOR DE ESPORAS 2



DESCRIPCIÓN

Un extractor de esporas es una máquina diseñada para **eliminar esporas y polvo de productos agrícolas** que llegan directamente del campo sin tratamiento previo. Su estructura es similar a una cúpula y cuenta con un ventilador de diámetro 560 mm, lo que permite acoplar tubos de aire de estas dimensiones.

Este tipo de maquinaria es esencial en la industria hortofrutícola para garantizar que los productos estén **libres de contaminantes** antes de su procesamiento o almacenamiento. Además, **ayuda a mejorar la calidad del aire en las instalaciones**, reduciendo la acumulación de polvo y esporas que pueden ser perjudiciales para la salud de los trabajadores.

DIMENSIONES

| | |
|------------------------|------|
| Longitud (mm) | 1710 |
| Ancho (mm) | 1110 |
| Alto (mm) | 1530 |
| Peso (mm) | 207 |
| Area (m ²) | 1.90 |

CONSUMO

| | |
|-------------------------|------|
| Electrico (kW) | 0.75 |
| Aire (l/h) | |
| Presion (Bar) | |
| Gas-Oil (l/h) | |
| Gas (m ³ /h) | |